

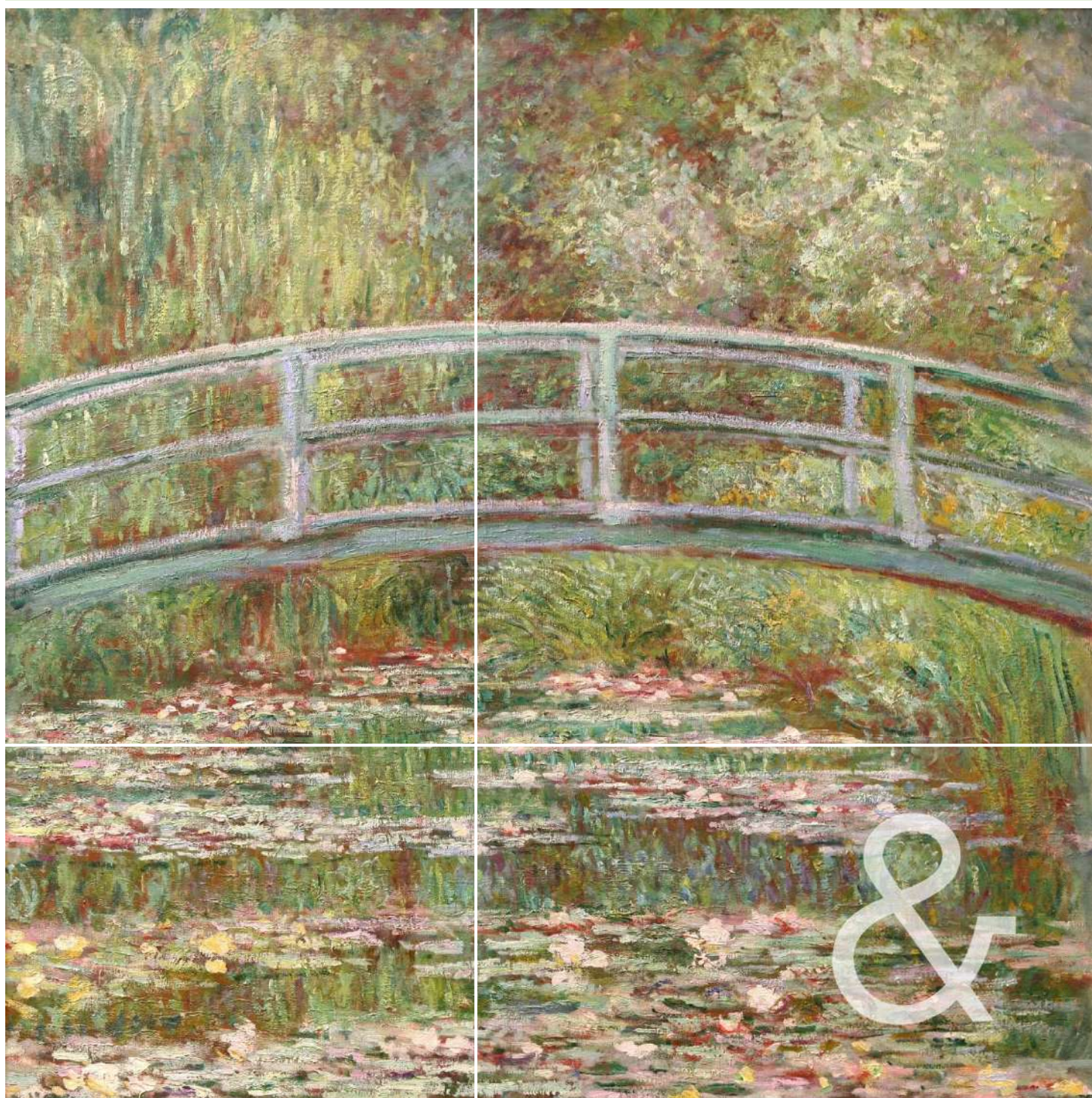
GALERIAS  
DE ARTE  
BARCELONA

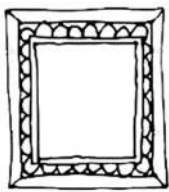
ferrer & saret  
THE ART OF TRAVEL

# TRAS LOS PASOS DE MONET, PLEIN AIR

Viaje acompañado por Eva Torralba Berenguer & Edi Kastas

9 – 12 de abril de 2020





**Jueves 9 de abril. Barcelona – París – Castillo de Gaillard – Rouen**

Presentación a las 06.00 horas en la Terminal 1 del aeropuerto de Barcelona frente a los mostradores de facturación de la compañía VUELING.

**VY 8242 BARCELONA PARIS CDG 07.50 09.50**

Llegada a París y traslado a Rouen. En el camino haremos una parada en las ruinas del **Castillo de Gaillard**, levantado por Ricardo Corazón de León, y que ocupa una posición estratégica, en uno de los lugares más bellos de Francia.

A la llegada, empezaremos la visita de **Rouen**, capital de la Alta Normandía: los barrios medievales de estrechas calles, nobles edificaciones de piedra e iglesias góticas, donde reviviremos el proceso y la quema de Juana de Arco; el patio de los Libreros, las iglesias góticas de Saint-Maclou y Saint-Ouen, y la célebre catedral de Nôtre Dame, obra maestra del gótico francés, cuya fachada fue inmortalizada por Monet al pintarla bajo la luz de diferentes horas del día.

Almuerzo en restaurante.

Admiraremos la rica colección del **Museo de Bellas Artes**: obras de Monet, Pissarro, Turner y Gauguin, junto con las de Poussin, Caravaggio, Veronés, Rubens, David, Velázquez, Fragonard o Ingres, forman un panorama completo de la pintura europea.

Visita de la exposición **François Depeaux, l'homme aux 600 tableaux**. La exposición explora la vida del magnate del carbón François Depeaux, comprador compulsivo, que llegó a poseer más de 600 pinturas y dibujos, contando hasta 55 Sisley, 20 Monet, pero también obras maestras de Renoir, Toulouse-Lautrec, Pissarro ... Este coleccionista visionario, fue el primero en adquirir una pintura de la serie de Catedrales que vio nacer bajo el pincel de Monet.

Cena libre. Alojamiento en el **hotel Mercure Champs de Mars 4\***.



**Viernes 10 de abril. Rouen – Étretat – Le Havre – Honfleur – Rouen**

Desayuno buffet en el hotel.

Traslado hasta **Étretat**, una de las ciudades-balneario creadas por el *beau monde* parisino a finales del siglo XIX, donde nos sorprenderán las impresionantes formaciones rocosas de la puerta de Aval, el arco colosal Manneporte o el acantilado de Amont. Estos increíbles acantilados, que enamoraron a los Impresionistas, fueron pintados por Monet en más de 50 lienzos.



Continuación hasta la ciudad portuaria de **Le Havre (UNESCO)**, que se halla en la desembocadura del Sena.

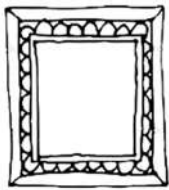
La ciudad fue destruida durante la Segunda Guerra Mundial y reconstruida en parte por el arquitecto Auguste Perret y consiguiendo que su obra fuera clasificada por la UNESCO, como Patrimonio de la Humanidad.

También en Le Havre, en 1872, Claude Monet pintó **Impression, soleil levant**, que dio su nombre al Impresionismo. Lo encontraremos en el **Museo André Malraux**, cuya colección impresionista es una de las más importantes después de la del Museo de Orsay y reúne obras de Boudin, Monet, Renoir, Pissarro, Sisley, Degas o Courbet y Corot... y donde se presenta el nacimiento de la pintura impresionista. Visita de la exposición **Nuits électriques**, que reúne diferentes obras sobre la importancia de la luz para los impresionistas.

Antes de regresar a Rouen, pararemos en **Honfleur**, pintoresca ciudad, que durante más de un siglo ha atraído a escritores y artistas, donde visitaremos su pequeño puerto, el barrio antiguo, con estrechas calles medievales y casas de piedra y entramado de madera y la iglesia de Santa Catalina.

Cena libre. Alojamiento en el hotel





### Sábado 11 de abril. Rouen – Giverny – Vernon

Desayuno buffet en el hotel.

Hoy empezamos nuestras visitas en **Giverny**, de donde Monet dijo: "En Giverny, la luz es como en ningún otro lugar". Fue allí, a orillas del Epte, donde encontró refugio e inspiración desde 1883 hasta su muerte en 1926. En primer lugar, nos dirigiremos a la **casa de Monet**. Los perfumes, los colores y las impresiones que sedujeron al artista siempre están presentes en esta residencia y en el exuberante jardín que creó allí, de la armonía de las enormes cantidades de flores con los sutiles juegos de luz de la famosa cuenca de nenúfares. Todavía podemos reconocer el ojo entrenado del pintor en la disposición de las plantaciones, las armonías de colores complementarios que, vistos desde lejos, producen una masa de puntos de colores brillantes, tejiendo una verdadera alfombra de flores y recordando la técnica impresionista.



Seguidamente, visita de la exposición **Plein Air. De Corot a Manet**. Reclamado por los impresionistas en nombre de la sinceridad y la espontaneidad, la práctica de la pintura al aire libre es la culminación de un largo proceso durante el cual el paisaje se afirma como un género en sí mismo. En Francia, los pintores partieron del siglo XVIII para observarlo y captar objetivamente los efectos de la luz. Desde artistas itinerantes hasta los primeros impresionistas, incluida la Escuela Barbizon, la exposición recorre la historia de esta práctica con la ayuda de casi 80 obras de William Turner, Camille Corot, Eugène Boudin y Claude Monet.

Almuerzo en un restaurante.

Por la tarde, nos desplazamos a la vecina **Vernon**, donde descubriremos el **Museo Vernon**, donde se encuentra el famoso tondo de los nenúfares, pero también una excelente colección de obras de artistas cercanos a Claude Monet, incluidas varias pinturas pintadas por su nuera, Blanche Hoschedé, la única alumna directa del maestro del Impresionismo. Tarde libre para pasear por las calles de Vernon.

Cena libre. Alojamiento en el **hotel Normandy 3\***.

### Domingo 12 de abril. Vernon – París – Barcelona

Desayuno buffet en el hotel.

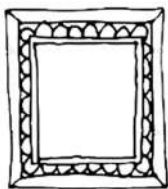
Salida hacia París, para disponer de tiempo libre y visitar el **Museo de l'Orangerie**, y terminar de disfrutar de Monet, viendo su obra maestra: **Los Nenúfares**. También encontramos obras excepcionales de Cézanne, Matisse, Modigliani, Picasso, Renoir, Rousseau, Soutine y muchos otros. El museo está situado en el corazón de París, en el jardín de las Tullerías. Por lo que, al terminar la visita, tendremos tiempo libre.

A la hora establecida, traslado al aeropuerto de Charles de Gaulle y coger el vuelo de la compañía **VUELING**, de regreso a Barcelona.

**VY 8247 PARIS CDG BCN 21.45 23.35**

Llegada a Barcelona y fin del viaje.





## CONDICIONES GENERALES

Base 20 personas

**Precio por persona en habitación doble: 1.235.-€**

**Precio por persona en habitación individual: 1.390.-€**

### EL PRECIO INCLUYE

- ✓ Vuelo de la compañía VUELING, Barcelona – París CDG – Barcelona en clase turista
- ✓ Autocar con aire acondicionado para todos los traslados y visitas
- ✓ Alojamiento en hoteles de 4\* en Rouen y de categoría 3\* en Vernon con desayuno incluido
- ✓ 3 almuerzos en restaurante
- ✓ Acompañante de Galerías de Arte Barcelona y guía
- ✓ Guía nacional de Francia
- ✓ Entradas incluidas
- ✓ Tasas aéreas
- ✓ Seguro de viaje con gastos de cancelación incluidos
- ✓ Todo lo especificado en el programa

### EL PRECIO NO INCLUYE

- ✓ Gastos privados: mini-bar, lavandería, teléfono, etc.
- ✓ Visitas o entradas no establecidas en el programa
- ✓ Cenas
- ✓ Cualquier servicio no establecido como incluido

### NOTA

- Grupo mínimo: **20 personas**
- Grupo máximo: **25 personas**
- En caso de una reducción considerable de plazas, el precio variará en función del número final de asistentes.

### INSCRIPCIONES y PAGO

#### Inscripciones

FERRER & SARET SL GC 118 - Sra. Silvia Piñón  
París, 207 - 08008 Barcelona -Tel. 93 217 83 00

**A partir del día 3 de febrero**

**Depósito: 450.-€**

En el momento de la inscripción necesitaremos nos hagan llegar una copia del DNI

#### Pago final

**Un mes antes de la salida se abonará el pago total**

#### Forma de pago

- **Efectivo** de forma presencial en la agencia de viajes.
- **Tarjeta de crédito** llamando o de forma presencial en la agencia de viajes
- **Transferencia bancaria** al número de cuenta de "CaixaBank" ES25-2100-1358-14-0200029834, haciendo constar el nombre/s y apellidos del / viajero/s y la palabra clave "MONET / GALERIAS". En este caso hay que mandar copia de la transferencia a:  
[spinon@ferrerysaret.es](mailto:spinon@ferrerysaret.es)